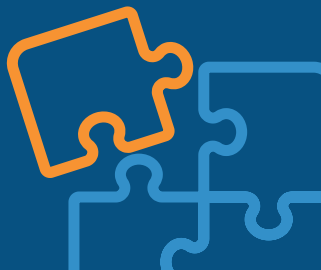


DU SETZT GERNE PUZZLE ZUSAMMEN?



Hast Du Lust, in unserem Team mitzumachen, um die Welt zu bewegen? Dann werde eine*r von 120 EUROLOGern!

Für unser Büro nahe dem Airport München suchen wir eine*n

Mitarbeiter*in im Team Kundenmanagement (w/m/d)

Als Backbone unserer kaufmännischen Abläufe im Vertrieb umfangreicher IT-Projekte bist Du die Schnittstelle zu den Abteilungen Produkt- und Projektmanagement und Customer Support. Du bist die Anlaufstelle für vertragliche Fragen rund um die Auftragsbearbeitung. Deine Berufserfahrung bringst Du bei der Standardisierung unserer Kundenverträge mit ein. Du unterstützt bei der Automatisierung und Digitalisierung unserer Vertriebs- und Auftragsbearbeitungsprozesse.

Apropos Verträge – Hier ist Dein Job:

- Als kaufmännischer Back-up des Vertriebs prüfst Du Vertragsdetails und überwachst die Einhaltung von Standards und Genehmigungsprozessen.
- Du gestaltest die Angebotsprozesse und die Standardisierung unserer Kundenverträge kreativ mit.
- Du erstellst selbständig Angebote, bearbeitest Aufträge und bereitest die vertragsgerechte Abrechnung der Kundenprojekte vor.
- Vertragslaufzeiten und Fristen hast Du im Blick und kontrollierst die Archivierung.
- Du hast die Chance bei der bevorstehenden Einführung eines CMS (Contract Management Systems) aktiv mitzuwirken.

PERFECT MATCH

Das brauchst Du dafür:

- Durch Studium oder Ausbildung hast Du Dir betriebswirtschaftliches Wissen angeeignet. Du bringst zudem mehrere Jahre Berufserfahrung in einem kaufmännischen Bereich mit.
- In der IT-Welt bewegst Du Dich souverän. Du bist offen für Neues und bereit, Dich in unsere Produktwelt einzudenken.
- Du sagst von Dir, dass Du gerne strukturiert an Aufgaben heran und den Dingen auf den Grund gehst.
- Mit juristischen Kenntnissen im Vertragsrechts und einem souveränen sprachlichen Ausdruck stichst Du heraus!
- Du arbeitest gerne im Team. In Zeiten hoher Arbeitsbelastung bleibst Du souverän.

EUROLOG

INTEGRATED SUPPLY CHAINS

EIN JOB FÜR MEHR NACHHALTIGKEIT

Logistik-IT: Dein Job im faszinierendsten Network der Welt.

Globale Logistik: ein Network aus Daten, Waren und Kontakten, wie es noch keines in der Geschichte gab. Bei uns wirst Du Teil davon. Wir sind EUROLOG. Unsere Software-Lösungen mit eigener Daten-Plattform steuern Lieferketten in Handel, Automotive und Industrie – effizient, nachhaltig, weltweit.

Zu EUROLOG. Statt irgendwo hin!

Gut sein im Beruf. Happy sein im Leben.

Beides gehört bei uns zusammen. Dafür stehen wir.



Flexibel und mobil arbeiten, statt 9to5 am Stuhl zu kleben.



Ideen nicht nur haben dürfen. Sondern sie auch verwirklichen können.



Mit globalen Kunden Nachhaltigkeit realisieren. Nicht durch Visionen. Sondern mit intelligenten, digitalen Lösungen.



Faire Vergütung ergänzt mit diversen Zuschüssen passend für Dich: von Kita über Kantine, von Job-Rad bis Altersvorsorge.



Mensch sein dürfen, den Hund mitbringen – und noch einiges mehr, was Du von einem klasse Job erwartest.

LET'S GO FOR IT!

Komm in die Branche mit Zukunft!

Bewirb Dich per E-Mail unter Angabe Deiner Gehaltsvorstellung und Deines frühestmöglichen Eintrittsdatums.

EURO-LOG AG

Natascha Bachmeier

Personalteam

personal@eurolog.com

Am Söldnermoos 17

85399 Hallbergmoos – München

www.eurolog.com

